

## 第12回 総務・人事・経理ワールド

第12回オフィスセキュリティ EXPO 第11回オフィス防災 EXPO 第7回オフィスサービス EXPO 第8回省エネ・節電 EXPO  
 第5回 HR EXPO 第4回ワークスタイル変革 EXPO 第2回会計・財務 EXPO (全7展を同時開催)

## ホワイト企業を目指せ！

## 残業ゼロ、充実の福利厚生、おしゃれオフィス

会期:2017年 **7月26日(水)ー28日(金)** 会場:**東京ビッグサイト**

主催:リード エグジビション ジャパン(株)

総務・人事・経理ワールドは、企業・自治体・学校などの管理部門担当者に向けて、組織の基盤を支え、改善する製品・サービスが750社から集まる総合展です。

中でも働き方改革が取り沙汰されている昨今、企業は「ホワイト企業」を目指し、残業を抑え、福利厚生の充実を実現することが今、喫緊の課題となっています。その市場を狙った残業抑止サービスやユニークな福利厚生サービスが、本展には多数出展されています。来場する企業の総務担当者のリアルな意見とともにぜひご取材ください。取材申込みは2枚目の取材申込書または [www.office-expo.jp/shuzai/](http://www.office-expo.jp/shuzai/) からどうぞ。

※出展社数は最終的な見込み数です。

※画像は一部、ホームページからお借りしています

## 「定時に帰る文化を創る」ためのソリューション

残業実態を見える化して  
長時間労働を更正

(株) L is B 「direct Smart Working Solution」

ビジネスチャットシステムとチャットボットの技術を活用し、より良い労働環境を実現するため、業務延長時間とその業務内容を可視化。業務PCが設定時間になると自動的にロック。業務延長の申請と承認を行うことで、ロックが解除される仕組みになっています。

チャットボットを活用することで、申請や承認手続きはスムーズに行えます。



direct  
**SMART**  
WORKING SOLUTION

## 業務時間内モード

業務時間内であれば、管理者が許可している全ての機能・アプリを利用できます。



## 業務時間外モード

業務時間外は緊急対応に必要な電話機能のみ利用できます。時間外利用が必要な場合には利用申請をすることで「業務時間内モード」に移行できます。



## 設定時間になったら、業務も心もオフに

(株) アイキューブドシステムズ 「CLOMO MDM ワーク・スマート」  
 管理者があらかじめ設定した業務終了時間に応じて、端末が「業務時間外モード」に移行。電話機能のみが使用できる状態になります。業務時間内モードに戻すには、申請が必要となり、時間外労働が明確化。スタッフの労働時間を把握して、心身ともに健康的に。

取材のお申込みは [www.office-expo.jp/shuzai/](http://www.office-expo.jp/shuzai/)

本リリースに関するお問合せ：総務・人事・経理ワールド 広報担当：平野 03-3349-8515

※今後このような FAX が不要の方はお手数ですが、下の□にチェックをし、そのまま FAX:03-3349-8500 宛にご返信ください。

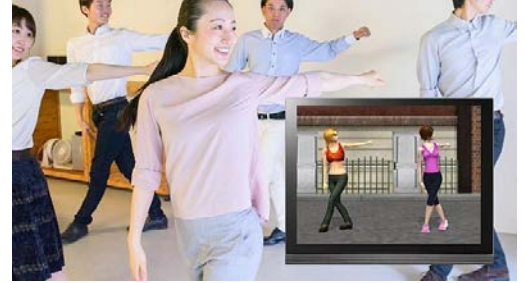
□今後の FAX 配信を停止してください。 □今後 E-mail での配信にしてください。(E-mail: )

# ユニークな福利厚生が続々登場

## いつでも社内でエクササイズ！

ブラザー工業(株)「HEALTHCARE SERVICE」

カラオケ JOYSOUND をベースとした、バリエーションに富む簡単なエクササイズを、指導者がいなくてもゲーム感覚で楽しめます。3 分程度のプログラムなので、運動経験のない方も一緒に、みんなでワイワイ楽しく盛り上げられます。お昼休みに、会議後のリフレッシュに、始業前の朝活に、、、仕事と休憩のメリハリを！



## 社内運動会、企画します！

NPO 法人ジャパンスポーツコミュニケーションズ「社内運動会企画運営」

社内・部署間のコミュニケーションはしっかりとれていますか？コミュニケーションの活性化、社内の士気・気運の向上をテーマに「社内運動会」が今、注目を浴びています。

企画運営のプロ集団に、あなたの会社も社内運動会のプロデュースをお任せしてみませんか？

## 従業員のメタボ対策、始めませんか？

ドコモ・ヘルスケア(株) ソーシャルダイエット「フォトエット」

スマホを通じて、グループ内で食事写真を投稿することで、食の専門家によるコーチングと、仲間からの気づきがもらえ、効果的に減量できます。特に専門家からは、からだデータに沿ったアドバイスももらえ、正しい食生活を習慣づけることができます。従業員の肥満を改善・予防したい企業の皆様、ぜひ取り入れてみませんか？



## 3,000 種類ものお弁当から選べるランチ

ワオ(株)「社食 DELI」

いつも同じお弁当にもう飽きてしまった、オフィス周りの飲食店はコスパが悪い、、、そんなお悩みをお持ちのビジネスマンの方も多いのでは？

社食 DELI は 200 ブランド・3,000 種類のお弁当の中から、ニーズに合わせてオフィスに届けてくれて、更には販売もしてくれる画期的なサービスです。

すべての企業のランチが今より楽しく。

本リリースに関するお問合せ：総務・人事・経理ワールド 広報担当：平野 03-3349-8515

※今後このような FAX が不要の方はお手数ですが、下の口にチェックをし、そのまま FAX:03-3349-8500 宛にご返信ください。

□今後の FAX 配信を停止してください。 □今後 E-mail での配信にしてください。(E-mail :

)

# こんなオフィスなら働きたい！

## あのキャラクターが壁紙に！？

### (株)サンリオ キャラクター環境演出

サンリオキャラクターで社内環境を変えてみませんか？

社内の休憩室、トイレ、食堂、会議室などをサンリオキャラクターでリフォーム。職場環境を明るくし、かわいい環境演出がリフレッシュとやる気につながることも間違いなし！

各社オリジナルデザインを提案します。



## コンパクトでもみんなが一息つける場所

### プラス(株)「5 TSUBO CAFÉ」

1坪程度から設置できるオフィス向けのコンパクトなカフェ空間です。気分転換に、少しのリフレッシュが気持ちをリラックスさせてくれます。ここでの些細な雑談が、新たなアイデアのきっかけになるかもしれません。

集中力が切れたら、みんなでここに集まって、雑談しませんか？

## いいアイデアはいい環境から生まれます

### (株)イトーキ コラボレーション家具「イノーバ」

新しいコンセプトを創造し、これまでにない市場を創りだしていくためには、イノベーションが必要です。イノーバはそのためのデザイン思考をサポートする家具です。家具の組み合わせは自由自在。あなたのクリエイティブな想像力はこうした空間から生まれるのでは？



ぜひ取材ください！取材のお申込みは [www.office-expo.jp/shuzai/](http://www.office-expo.jp/shuzai/) か下記フォームからどうぞ。

**取材申込書（事前申込み必須）** FAX 返信先：03-3349-8500

リード エグジビション ジャパン(株) 総務人事経理ワールド事務局 広報:平野 行 (TEL:03-3349-8515)

|              |     |     |      |
|--------------|-----|-----|------|
| 貴社名／貴媒体(番組)名 |     |     | お名前  |
| 所属・役職        | TEL | FAX | MAIL |

本リリースに関するお問合せ：総務・人事・経理ワールド 広報担当：平野 03-3349-8515

※今後このような FAX が不要の方はお手数ですが、下の□にチェックをし、そのまま FAX:03-3349-8500 宛にご返信ください。

□今後の FAX 配信を停止してください。 □今後 E-mail での配信にしてください。 (E-mail : )